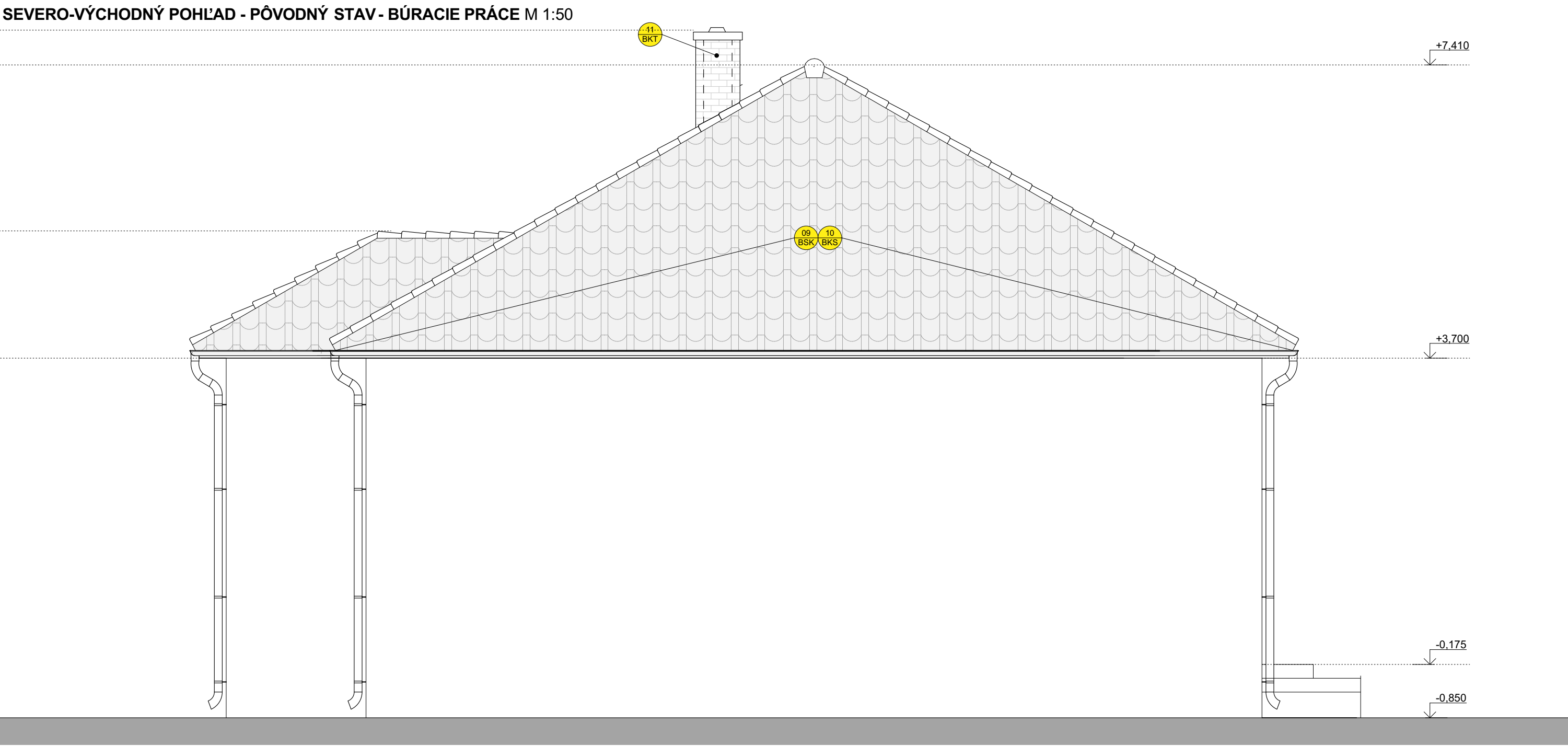


POHLADY - PŮVODNÝ STAV - BÚRACIE PRÁCE M 1:50

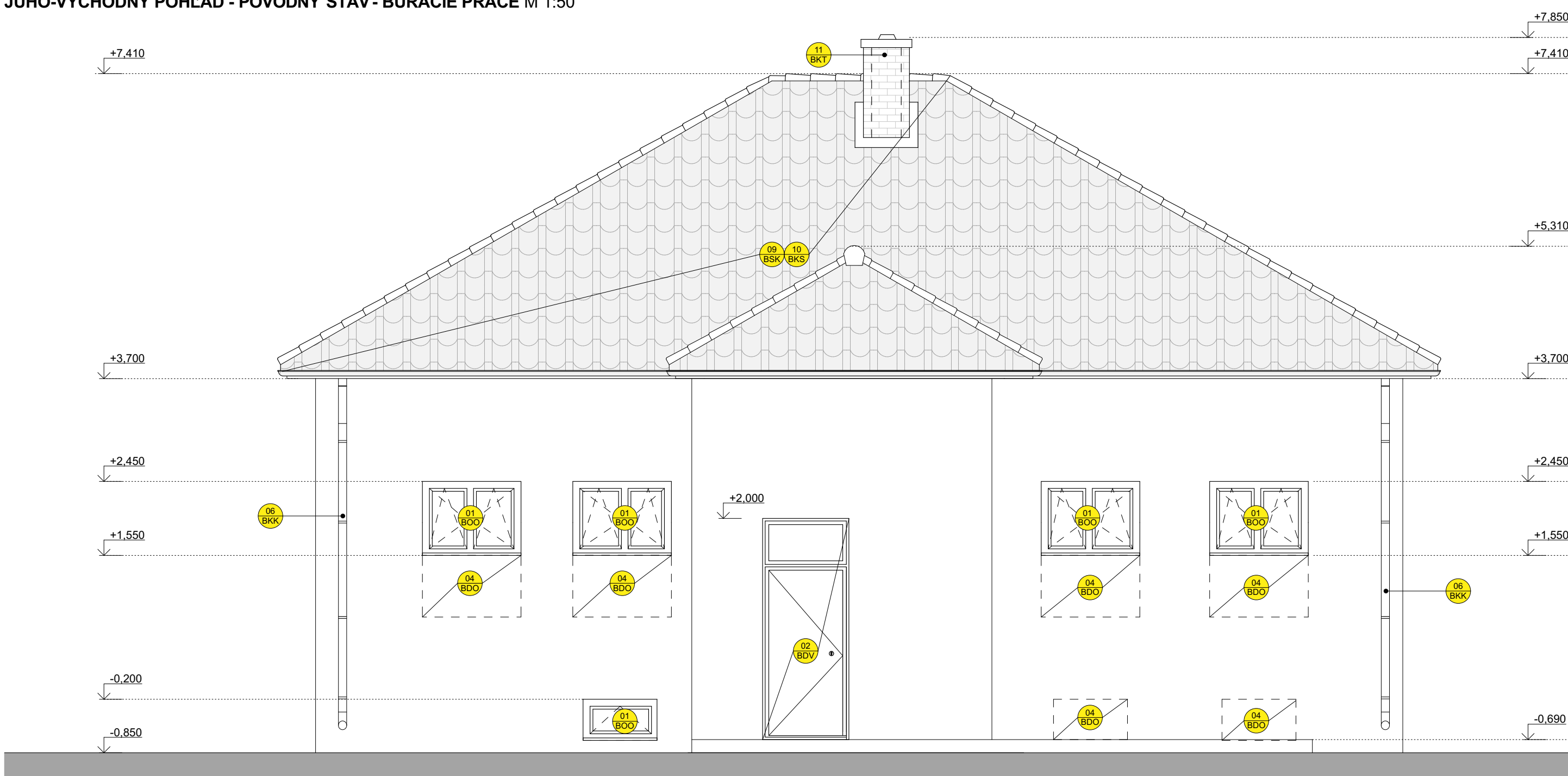
SEVERO-ZÁPADNÝ POHLAD - PŮVODNÝ STAV - BÚRACIE PRÁCE M 1:50



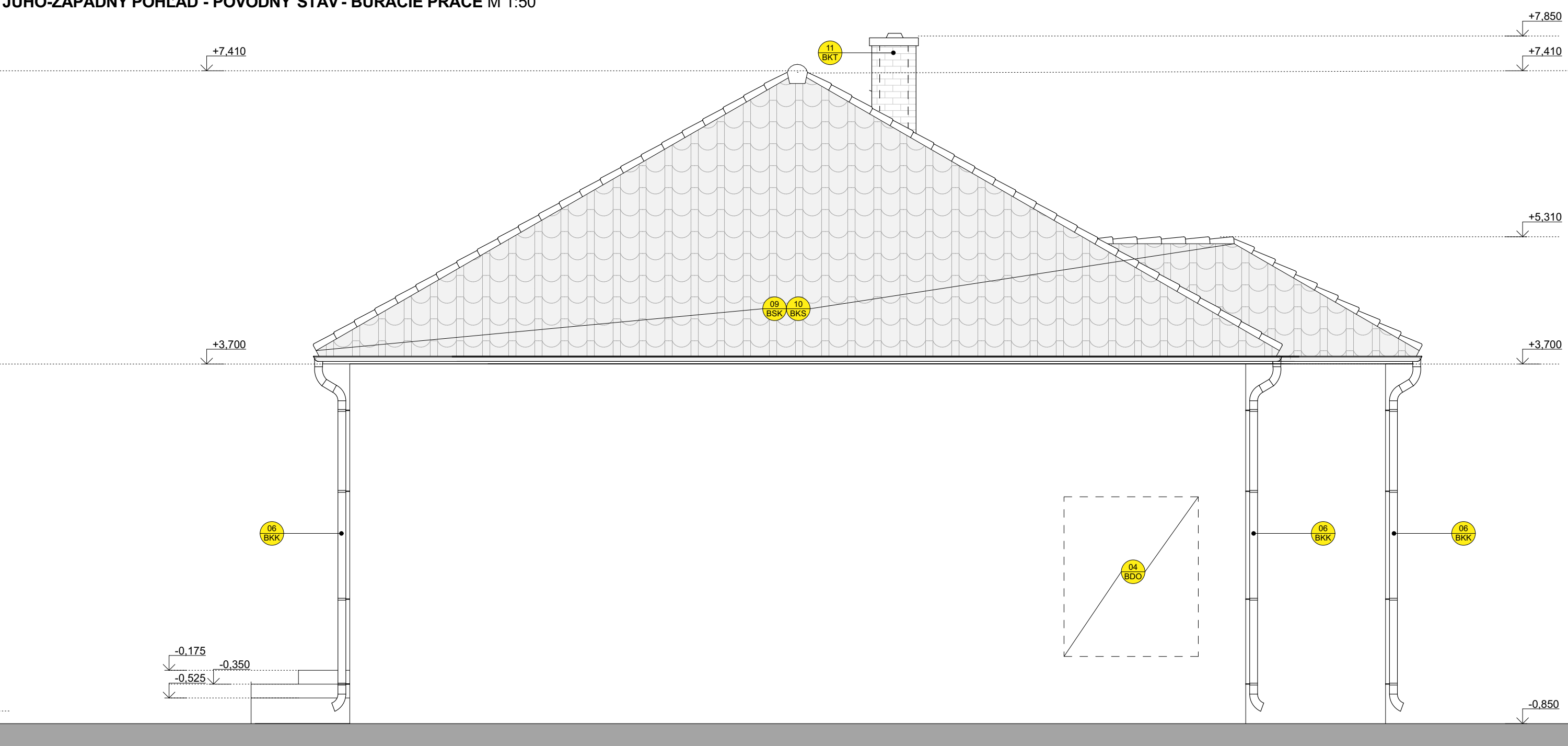
SEVERO-VÝCHODNÝ POHLAD - PŮVODNÝ STAV - BÚRACIE PRÁCE M 1:50



JUHO-VÝCHODNÝ POHLAD - PŮVODNÝ STAV - BÚRACIE PRÁCE M 1:50




JUHO-ZÁPADNÝ POHLAD - PŮVODNÝ STAV - BÚRACIE PRÁCE M 1:50



LEGENDA BÚRACÍCH PRÁC

- 01 BSK ÚPLNÉ ODSTRÁNENIE VÝPLNÍ OKENNÝCH OTVOROV, ROZMERY A UMIESTNENIE PODLA VÝKRESU
- 02 BSK ÚPLNÉ ODSTRÁNENIE DVERNEJ VÝPLNE VRÁTANE DREVENEJ ZÁRUBNE, ROZMERY A UMIESTNENIE PODLA VÝKRESU
- 03 BSK ÚPLNÉ ODSTRÁNENIE INTERIÉROVÝCH DVERNÝCH OTVOROV VRÁTANE OCELOVEJ ZÁRUBNE, ROZMERY A UMIESTNENIE PODLA VÝKRESU
- 04 BSK VYBÚRANIE DVERNEHO ALEBO OKENNEHO OTVORU V NOSNEJ STENE (REALIZOVÁŤ PO ZHOTOVENÍ PREKLADU NAD BÚRANÝM OTVOROM POSTUPNÝM VYBÚRANÍM DRAŽKY, ROZMERY UMIESTNENIA OTVOROV PODLA KÓT VO VÝKRESE (VÝŠKA, ŠÍRKA, ROZMER DRAŽKY)
- 05 BSK VYBÚRANIE DELIACICH PRIEČOK, ROZMERY A UMIESTNENIE PODLA VÝKRESU
- 06 BSK ROZOBRAŤIE VŠETKÝCH KLAMPIARSKÝCH KONŠTRUKCIÍ, UMIESTNENIE PODLA VÝKRESU
- 07 BSK ODSTRÁNENIE NÁŠLAPNÝCH VRSTIEV PODLAHY, UMIESTNENIE PODLA VÝKRESU
- 08 BSK ÚPLNÉ ODSTRÁNENIE VRSTVIE INTERIÉROVEJ OMIETKY, PODLA VÝPISU SKLADIEB
- 09 BSK ÚPLNÉ ODSTRÁNENIE STREŠNEJ KRYTINY, VRÁTANE LATOVANIA, ROZMERY A UMIESTNENIE PODLA VÝKRESU
- 10 BSK ÚPLNÉ ODSTRÁNENIE KONŠTRUKCIE STRECHY VRÁTANE NOSNÉHO SYSTÉMU A USKLADNENIE PRE OPÁTOVNÚ MONTÁŽ
- 11 BSK ROZOBRAŤIE A ODSTRÁNENIE KOMINOVÉHO TELESY

**UPOZORNENIE:**  
TÁTO DOKUMENTÁCIA JE URČENÁ PRE ZÍSKANIE STAVEBNÉHO POVOLENIA.  
V PRÍPADE POUŽITIA TEJTO DOKUMENTÁCIE K REALIZÁCII STAVBY PROJEKTANT  
NEZODPOVEDÁ ZA VZNIKNÚTE ŠKODY, PRÍPADNE OHROZENIE ZDRAVIA A ŽIVOTA  
PRACOVNÍKOV NA STAVBE A STAVENISKU. TENTO VÝKRES JE ORIGINÁL A JE  
CHRÁNENÝ PODLA ZÁKONA Č. 383/1997 Z.Z., § 21 ODSŤ. D.) ZMENY DIELA A KAŽDÉ  
POUŽITIE DIELA JE PODMIENENÉ UDELENÍM SÚHLASU AUTORA.

AUTOR PROJEKTU	Ing.arch. Ing. JÁN KOVÁČ	 <div>Kováč Architects s.r.o. Štvrť SNP 997/11, Galanta 924 01 mobil: +421 948 516 036 mail: office@kovacarchitects.sk</div>	SADA Č.
HLAVNÝ INŽINIER PROJEKTU	Ing.arch. Ing. JÁN KOVÁČ		
VYPRACOVAN	Ing.arch. Ing. JÁN KOVÁČ, Ing. BARBORA FRANČIAKOVÁ		
INVESTOR	Obec Vinodol, Obecná 473/29, Vinodol, PSČ 951 06		
MIESTO STAVBY	k.ú. Horný Vinodol, č.p. 148/5, 148/11, 148/12, 13/1, obec Horný Vinodol		
NÁZOV STAVBY	<b>MATERSKÁ ŠKOLA V OBCI VINODOL - ROZŠÍRENIE KAPACITY</b>		VÝKRES Č. <b>06</b>
OBJEKT / ČASŤ STAVBY			
OBSAH VÝKRESU			
POHLADY-PŮVODNÝ STAV-BÚRACIE PRÁCE			
		ÚČEL / STUPEŇ	P-SP
		PROFESIA	ARCHITEKTÚRA
		DÁTUM	02/2020
		FORMÁT	420x1050
		ČÍSLO ZÁKAZKY	011/2020
		MIERKA	1 : 50